



HOCHWASSERINFORMATION SAUER, ALZETTE, CHIERS und SYRE

Mittwoch, den 05.02.2020, 15:00 Uhr

04. Lagebericht SCHLUSSBERICHT

1. Wetterlage

Das Wetter in Luxemburg wird in den kommenden Tagen durch ein Hoch über dem Atlantik beeinflusst. Bewölkt und trocken. Die Wolkendecke reißt zunehmend im Laufe des Nachmittags auf.

(Quelle: Meteolux)

2. Abflusslage

	Gemessener Niederschlag (- 24 Stunden)	Vorhergesagter Niederschlag (DWD) (+ 24 Stunden)	Abflussentwicklung	
			Bereich	Tendenz 6 h
Alzette/Chiers	0-5 mm	0 mm	Untere Alzette	↘
			Mamer	↘
			Eisch	↘
			Obere Alzette	↘
			Wark	↘
			Chiers	↘
Syre	0-5 mm	0 mm	Syre	↘
Sauer	0-5 mm	0 mm	Obere Sauer	↘
			Wolz-Clerve	↘
			Wiltz	↘
			Untere Sauer	↘
			Weißer Ern	↘
			Schwarzer Ern	↘
Our	5-10 mm	0 mm	Our	↘

3. Abschätzung

Seit gestern Nacht fallen die Wasserstände an allen Pegeln in den Einzugsgebieten der Alzette, Sauer, Chiers und Syre. Die Pegel im Einzugsgebiet der Sauer fallen etwas langsamer und werden erst heute Nachmittag die Meldehöhe 1 unterschreiten. Mit der Entspannung der meteorologischen Situation zeigen alle Gewässer auch die nächsten Tage eine fallende Tendenz.

Der Bereitschaftsdienst wird somit heute Mittag eingestellt.

SCHLUSSBERICHT

A. Erreichte Höchststände (03.02.2020-05.02.2020)

Die erreichten Höchststände liegen im Allgemeinen unter denen der Hochwasserjahre 2003 und 2011.

Alzette:

Livange:	283 cm	am 04/02 um 11:00		
Hesperange:	249 cm	am 04/02 um 03:15	Meldehöhe 1 = 230 cm	= HQ2
Pfaffenthal:	299 cm	am 04/02 um 03:15	Meldehöhe 2 = 270 cm	≈ HQ10
Walferdange	271 cm	am 04/02 um 05:00		
Steinsel:	401 cm	am 04/02 um 05:30	Meldehöhe 2 = 350 cm	
Mersch:	476 cm	am 04/02 um 10:30	Meldehöhe 2 = 400 cm	≈ HQ10
Ettelbrück- Alzette:	309 cm	am 04/02 um 09:30	Meldehöhe 2 = 230 cm	≈ HQ5

Mamer:

Schoenfels 315 cm am 04/02 um 06:00

Eisch:

Hunnebuer 276 cm am 04/02 um 19:45 Meldehöhe 1 = 235 cm

Attert:

Bissen 332 cm am 04/02 um 06:15 Meldehöhe 1 = 300 cm ≈ HQ5
Reichlange 269 cm am 04/02 um 04:00 Meldehöhe 1 = 230 cm ≈ HQ5

Wark:

Niederfeulen 170 cm am 04/02 um 01:30 ≈ HQ5

Clerve:

Clervaux 122 cm am 05/02 um 01:45

Wiltz:

Kautenbach 200 cm am 04/02 um 16:45 ≈ HQ2

Sauer:

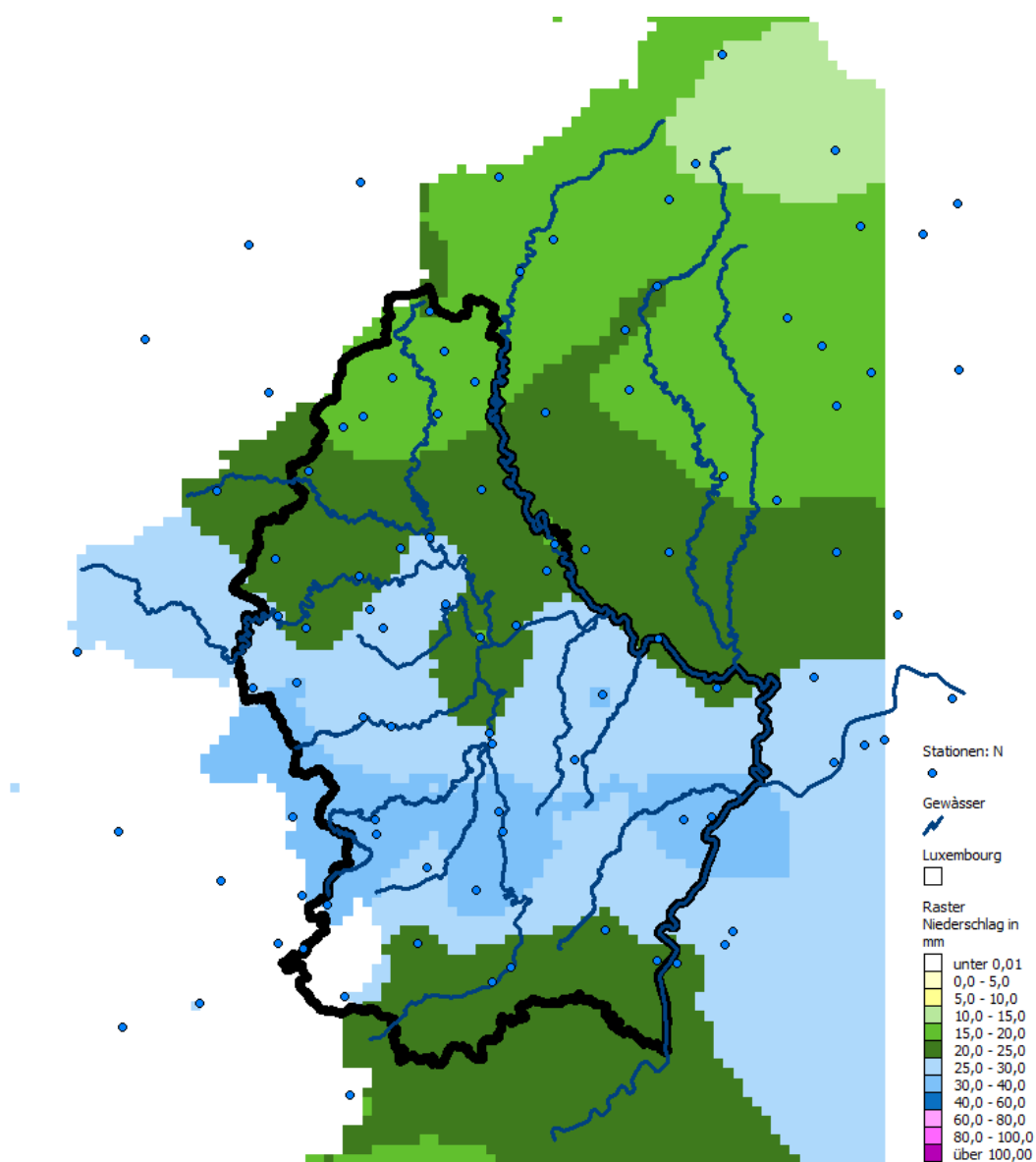
Bigonville 240 cm am 04/02 um 16:30 ≈ HQ5
Michelau 182 cm am 04/02 um 17:15 ≈ HQ5
Diekirch 476 cm am 04/02 um 11:45 Meldehöhe 2 = 470 cm ≈ HQ5
Bollendorf 422 cm am 04/02 um 14:00 Meldehöhe 1 = 350 cm ≈ HQ2
Rosport 595 cm am 04/02 um 18:00 ≈ HQ2

Our:			
Dasbourg	195 cm	am 04/02 um 17:00	< HQ2
Gemünd	279 cm	am 04/02 um 15:45	
Vianden	212 cm	am 04/02 um 19:45	< HQ2

Ernz Blanche:
Larochette 215 cm am 04/02 um 00:15

Ernz Noire:
Müllerthal 229 cm am 04/02 um 01:30

B. Verteilung der Niederschläge (03.02.2020 06 Uhr – 04.02.2020 06 Uhr)



Interpolierter Niederschlag auf Grundlage gemessener Daten (AGE, ASTA, SETHY, LfU, DWD, MF)

	01.02.2020	02.02.2020	03.02.2020	04.02.2020	
	00:00-24:00	00:00-24:00	00:00-24:00	00:00-24:00	
	Summe	Summe	Summe	Summe	Total:
Livange	13,9	5,1	23,4	5,6	48,0
Koerich	20,1	8,4	40,6	5,0	74,1
Potaschbiërg	27,5	4,9	34,0	5,7	72,1
Mersch	15,7	5,0	33,7	3,9	58,3
Diekirch	18,7	5,7	26,6	6,0	57,0
Kautenbach	13,3	5,3	26,7	7,6	52,9
Bigonville	19,4	6,5	30,3	4,9	61,1
Heinerscheid	20,8	8,6	19,8	7,6	56,8
Harlange	17,8	6,9	27,8	8,4	61,0

Gemessene Niederschläge an einigen der Stationen der AGE (Rohdaten)

Die Administration de la gestion de l'eau wird die meteorologische Situation und die Entwicklung der Pegelstände an den Gewässern überwachen und bei Änderung der Lage aktuelle Informationen bereitstellen. Stündlich aktualisierte Pegelstände und Abschätzungen der Pegelentwicklungen sind der Internetseite www.inondations.lu zu entnehmen.

Alle Angaben ohne Gewähr.