



Hochwasserlagebericht für Luxemburg

Mittwoch, 8. Januar 2025

13:00

01. Lagebericht

Süden: Wachsamkeitsstufe orange

Der Süden Luxemburgs befindet sich in der Wachsamkeitsstufe orange für Hochwasser vom 08.01.2025 13:00 bis 10.01.2025 13:00.

Die Wachsamkeitsstufe kann in Abhängigkeit von der weiteren Entwicklung der Situation angepasst oder verlängert werden.



Norden: Wachsamkeitsstufe orange

Der Norden Luxemburgs befindet sich in der Wachsamkeitsstufe orange für Hochwasser vom 08.01.2025 13:00 bis 10.01.2025 13:00.

Die Wachsamkeitsstufe kann in Abhängigkeit von der weiteren Entwicklung der Situation angepasst oder verlängert werden.



Mosel: Information/Aktuell kein Risiko für Hochwasser



Abschätzung der weiteren Entwicklung auf der nächsten Seite



Abschätzung der weiteren Entwicklung

Süden Luxemburgs

Aufgrund der für heute prognostizierten Niederschläge von 25 bis 35 l/m² in den nächsten 24 Stunden werden die Wasserstände ab dem Abend schnell ansteigen.

Nach aktuellem Stand wird an den Pegeln der Alzette in der Nacht auf Donnerstag die „Cote de vigilance orange“ überschritten. An der Alzette (Hesperange, Pfaffenthal, Steinsel, Mersch, Ettelbrück) sind maximale Wasserstände um oder über der „Cote de vigilance rouge“ derzeit nicht auszuschließen.

Für die Attert und die Eisch wird im Laufe des Donnerstagsvormittags mit maximalen Wasserständen bis zur „Cote de vigilance orange“ gerechnet.

Norden Luxemburgs

Aufgrund der für heute prognostizierten Niederschläge von 25 bis 35 l/m² in den nächsten 24 Stunden werden die Wasserstände ab dem Abend schnell ansteigen.

Laut aktueller Vorhersage wird an der Sauer die „Cote de vigilance orange“ in Diekirch und Bollendorf Donnerstag in den frühen Morgenstunden überschritten. Während in Bollendorf die maximalen Wasserstände im Bereich der „Cote de vigilance orange“ liegen, könnten in Diekirch die maximalen Wasserstände am Donnerstagabend den Bereich der „Cote de vigilance rouge“ erreichen.

Mosel

Aktuell kein Risiko für Hochwasser.

Aufgrund der für heute prognostizierten Niederschläge werden die Wasserstände ab heute Abend wieder ansteigen. Die Vorhersagen in den Vogesen sind jedoch aufgrund des variablen Schneeanteils in den Niederschlägen noch unsicher.

Nächster Lagebericht am 09.01.2025 um 08:00 oder Aktualisierung bei Änderung der Lage

Niederschlagsverteilung und Wasserstände siehe nächste Seite



Niederschlagsverteilung

	Alzette/Chiers	Sauer	Our	Syre
Gemessener Niederschlag (- 24 Stunden)	0-5 l/m²	0-5 l/m²	0-5 l/m²	0-5 l/m²
Vorhergesagter Niederschlag (DWD) (+ 24 Stunden)	30-35 l/m²	25-30 l/m²	25-30 l/m²	30-35 l/m²

Die Administration de la gestion de l'eau wird die meteorologische Situation und die Entwicklung der Pegelstände an den Gewässern überwachen und bei Änderung der Lage aktuelle Informationen bereitstellen. 15-minütlich aktualisierte Pegelstände und Abschätzungen der weiteren Entwicklungen sind der Internetseite www.inondations.lu zu entnehmen. Ziehen Sie die Hochwasser- und Starkregengefahrenkarten auf maps.geoportail.lu heran, um einzuschätzen, ob Ihr Standort betroffen sein könnte.

Alle Angaben ohne Gewähr.



Hochwasserlagebericht für Luxemburg

Mittwoch, 8. Januar 2025

19:00

02. Lagebericht

Süden: Wachsamkeitsstufe orange

Der Süden Luxemburgs befindet sich in der Wachsamkeitsstufe orange für Hochwasser vom 08.01.2025 13:00 bis 10.01.2025 08:00.

Die Wachsamkeitsstufe kann in Abhängigkeit von der weiteren Entwicklung der Situation angepasst oder verlängert werden.



Norden: Wachsamkeitsstufe orange

Der Norden Luxemburgs befindet sich in der Wachsamkeitsstufe orange für Hochwasser vom 08.01.2025 13:00 bis 10.01.2025 13:00.

Die Wachsamkeitsstufe kann in Abhängigkeit von der weiteren Entwicklung der Situation angepasst oder verlängert werden.



Mosel: Information/Aktuell kein Risiko für Hochwasser



Abschätzung der weiteren Entwicklung auf der nächsten Seite



Abschätzung der weiteren Entwicklung

Süden Luxemburgs

Aufgrund der Niederschläge und der späteren Schneeschmelze werden die Wasserstände in den Gewässern im Süden Luxemburgs ab dem Abend schnell ansteigen.

An den Pegeln der Alzette, der Attert und der Eisch wird in der Nacht auf Donnerstag die „Cote de vigilance orange“ überschritten und auch an der Syre werden erhöhte Wasserstände erwartet.

An der Alzette können die Wasserstände ab dem frühen Morgen auch die „Cote de vigilance rouge“ erreichen und erst Freitagmorgen erneut unterschreiten. Eine Überschreitung der „Cote de vigilance rouge“ ist vor allem an den Pegeln Mersch und Ettelbrück möglich.

Die Höchststände werden voraussichtlich ab Donnerstagnachmittag bis Donnerstagabend erreicht. Die genaue Höhe der maximalen Wasserstände kann aktuell noch nicht abgeschätzt werden.

Bitte informieren Sie sich daher regelmäßig auf inondations.lu.

Aktualisierung bei Änderung der Lage.

Norden Luxemburgs

Aufgrund der Niederschläge und der späteren Schneeschmelze werden die Wasserstände auch in den Gewässern im Norden Luxemburgs ab dem Abend schnell ansteigen und vorerst erhöht bleiben.

Die „Cote de vigilance orange“ in Diekirch und Bollendorf wird am Donnerstag ab dem frühen Morgen überschritten. In Bigonville werden die Wasserstände voraussichtlich knapp unterhalb der „Cote de vigilance orange“ verbleiben.

Die maximalen Wasserstände am Pegel Diekirch können am Donnerstagnachmittag auch den Bereich der „Cote de vigilance rouge“ erreichen, am Pegel Bollendorf werden die Wasserstände maximal im Bereich oberhalb der „Cote de vigilance orange“ liegen. Die Wasserstände an diesen beiden Pegeln werden voraussichtlich erst am Freitag wieder unter die „Cote de vigilance orange“ sinken.

Bitte informieren Sie sich daher regelmäßig auf inondations.lu.

Aktualisierung bei Änderung der Lage.

Mosel

Aufgrund der Niederschläge und der späteren Schneeschmelze werden die Wasserstände auch an der Mosel ab heute Abend wieder ansteigen und längere Zeit erhöht bleiben. Die Vorhersagen sind aufgrund des variablen Schneeanteils in den Niederschlägen aktuell noch unsicher.

Eine Einstufung in die Wachsamkeitsstufe gelb ab Donnerstag ist daher wahrscheinlich.

Bitte informieren Sie sich daher regelmäßig auf inondations.lu.

Nächster Lagebericht am 09.01.2025 um 08:00 oder Aktualisierung bei Änderung der Lage

Niederschlagsverteilung und Wasserstände siehe nächste Seite



Niederschlagsverteilung

(Niederschlagssummen in mm/h oder l/m²)

	Alzette/Chiers	Sauer	Our	Syre
Gemessener Niederschlag (- 24 Stunden)	5-10	5	5	5-10
Vorhergesagter Niederschlag (DWD) (+ 24 Stunden)	25-30	25-30	25-30	20-25

Die Administration de la gestion de l'eau wird die meteorologische Situation und die Entwicklung der Pegelstände an den Gewässern überwachen und bei Änderung der Lage aktuelle Informationen bereitstellen. 15-minütlich aktualisierte Pegelstände und Abschätzungen der weiteren Entwicklungen sind der Internetseite www.inondations.lu zu entnehmen. Ziehen Sie die Hochwasser- und Starkregengefahrenkarten auf maps.geoportail.lu heran, um einzuschätzen, ob Ihr Standort betroffen sein könnte.

Alle Angaben ohne Gewähr.



Hochwasserlagebericht für Luxemburg

Donnerstag, 9. Januar 2025

08:00

03. Lagebericht

Süden: Wachsamkeitsstufe orange

Der Süden Luxemburgs befindet sich in der Wachsamkeitsstufe orange für Hochwasser vom 08.01.2025 13:00 bis 10.01.2025 08:00.

Die Wachsamkeitsstufe kann in Abhängigkeit von der weiteren Entwicklung der Situation angepasst oder verlängert werden.



Norden: Wachsamkeitsstufe orange

Der Norden Luxemburgs befindet sich in der Wachsamkeitsstufe orange für Hochwasser vom 08.01.2025 13:00 bis 10.01.2025 13:00.

Die Wachsamkeitsstufe kann in Abhängigkeit von der weiteren Entwicklung der Situation angepasst oder verlängert werden.



Mosel: Wachsamkeitsstufe gelb

Die Mosel befindet sich in der Wachsamkeitsstufe gelb für Hochwasser vom 09.01.2025 08:00 bis 12.01.2025 18:00.

Die Wachsamkeitsstufe kann in Abhängigkeit von der weiteren Entwicklung der Situation angepasst oder verlängert werden.



Abschätzung der weiteren Entwicklung auf der nächsten Seite



Abschätzung der weiteren Entwicklung

Süden Luxemburgs

Die gestrigen Niederschläge haben wie vorhergesagt zu einem Anstieg der Wasserstände in den Bereich der „Cote de vigilance orange“ an den Gewässern im Süden des Landes geführt. Die Wasserstände der Pegel Hesperange, Pfaffenthal und Steinsel steigen noch leicht an oder stagnieren im Bereich der „Cote de vigilance orange“.

An den Pegeln in Mersch und Ettelbruck wurde die „Cote de vigilance orange“ in den frühen Morgenstunden überschritten. Nach der aktuellen Vorhersage werden die Wasserstände der Alzette in Ettelbruck noch bis kurz in den Bereich der „Cote de vigilance rouge“ ansteigen.

An der Attert ist in der Nacht die „Cote de vigilance orange“ überschritten worden.

Die Wasserstände im Einzugsgebiet der Alzette stagnieren heute in diesem Bereich. Die Höchststände werden voraussichtlich ab Mittag oder bis zum Abend erreicht. Die genaue Höhe der maximalen Wasserstände kann aktuell noch nicht abgeschätzt werden.

Bitte informieren Sie sich daher regelmäßig auf inondations.lu.

Aktualisierung bei Änderung der Lage.

Norden Luxemburgs

Die Wasserstände in den Gewässern im Norden Luxemburgs steigen weiter an und verbleiben vorerst noch in einem erhöhten Bereich.

Die „Cote de vigilance orange“ in Diekirch wurde in den frühen Morgenstunden überschritten. Die Wasserstände steigen derzeit weiter an. Die „Cote de vigilance rouge“ wird hier voraussichtlich nicht überschritten.

Am Pegel Bollendorf wird die „Cote de vigilance orange“ gegen Mittag überschritten. Die Wasserstände werden hier im Laufe des Tages weiter bis in den Bereich der „Cote de vigilance rouge“ ansteigen.

In Bigonville werden die Wasserstände voraussichtlich bis knapp unter die „Cote de vigilance orange“ steigen.

Die Wasserstände an den Pegeln Diekirch und Bollendorf werden voraussichtlich erst am Freitag wieder unter die „Cote de vigilance orange“ sinken.

Bitte informieren Sie sich daher regelmäßig auf inondations.lu.

Aktualisierung bei Änderung der Lage.

Mosel

Aufgrund der gestrigen und heutigen noch andauernden Niederschläge im Moseleinzugsgebiet steigen die Wasserstände an der Mosel weiter an. Am Pegel Stadtbredimus wird heute gegen Mittag die „Cote de vigilance jaune“ von 530cm (Remich: 452cm) überschritten und die Wasserstände werden noch weiter ansteigen.

Nach derzeitigem Stand ist ein Anstieg am Pegel Stadtbredimus bis in den Bereich der „Cote de vigilance orange“ von 620 cm (Remich: 522cm) für Freitagmittag nicht auszuschließen.

Die Wasserstände an der Mosel werden sich voraussichtlich bis Sonntagnachmittag in einem erhöhten Bereich befinden.

Bitte informieren Sie sich daher regelmäßig auf inondations.lu.



**Administration
de la gestion de l'eau**

Grand-Duché de Luxembourg

Nächster Lagebericht am 09.01.2025 um 16:00 oder Aktualisierung bei Änderung der Lage

Niederschlagsverteilung und Wasserstände siehe nächste Seite



Niederschlagsverteilung

(Niederschlagssummen in mm/h oder l/m²)

	Alzette/Chiers	Sauer	Our	Syre
Gemessener Niederschlag (- 24 Stunden)	20-25	30-35	20-25	20-25
Vorhergesagter Niederschlag (DWD) (+ 24 Stunden)	5-10	5-10	5-10	5-10

Wasserstände an der Mosel

Wasserstände am 09.01.2025 um 08:00

Station	Wasserstand (cm)	Differenz (cm/h)
Epinal	127	Fallend (Max = 130 09/01/2025 02:00)
Custines	277	Steigend (5 cm/h)
Hagondange	284	Steigend (5 cm/h)
Uckange	302	Steigend (5 cm/h)
Perl	462	Steigend (3 cm/h)
Remich	434	Steigend (3 cm/h)
Stadtbredimus	510	Steigend (4 cm/h)
Grevenmacher	531	Steigend (7 cm/h)
Wasserbillig	420	Steigend (8 cm/h)

Die Administration de la gestion de l'eau wird die meteorologische Situation und die Entwicklung der Pegelstände an den Gewässern überwachen und bei Änderung der Lage aktuelle Informationen bereitstellen. 15-minütlich aktualisierte Pegelstände und Abschätzungen der weiteren Entwicklungen sind der Internetseite www.inondations.lu zu entnehmen. Ziehen Sie die Hochwasser- und Starkregengefahrenkarten auf maps.geoportail.lu heran, um einzuschätzen, ob Ihr Standort betroffen sein könnte.

Alle Angaben ohne Gewähr.



Hochwasserlagebericht für Luxemburg

Donnerstag, 9. Januar 2025

16:00

04. Lagebericht

Süden: Wachsamkeitsstufe orange

Der Süden Luxemburgs befindet sich in der Wachsamkeitsstufe orange für Hochwasser vom 08.01.2025 13:00 bis 10.01.2025 08:00.

Die Wachsamkeitsstufe kann in Abhängigkeit von der weiteren Entwicklung der Situation angepasst oder verlängert werden.



Norden: Wachsamkeitsstufe orange

Der Norden Luxemburgs befindet sich in der Wachsamkeitsstufe orange für Hochwasser vom 08.01.2025 13:00 bis 10.01.2025 13:00.

Die Wachsamkeitsstufe kann in Abhängigkeit von der weiteren Entwicklung der Situation angepasst oder verlängert werden.



Mosel: Wachsamkeitsstufe orange

Die Mosel befindet sich in der Wachsamkeitsstufe orange für Hochwasser vom 09.01.2025 08:00 bis 12.01.2025 18:00.

Die Wachsamkeitsstufe kann in Abhängigkeit von der weiteren Entwicklung der Situation angepasst oder verlängert werden.



Abschätzung der weiteren Entwicklung auf der nächsten Seite



Abschätzung der weiteren Entwicklung

Süden Luxemburgs

Aufgrund der Niederschläge und Schneeschmelze sind die Wasserstände im Süden des Landes seit gestern Abend rasch auf die „Cote de vigilance orange“ angestiegen. Die Pegel Hesperange, Pfaffenthal und Steinsel erreichen derzeit ihren Höchststand und werden anschließend wieder sinken. In Mersch und Ettelbruck an der Alzette werden Höchststände im Bereich um oder über der „Cote de vigilance rouge“ erwartet. An der Attert stagnieren die Höchststände im Bereich der „Cote de vigilance orange“. Die Wasserstände werden in den nächsten Stunden weiter fallen.

Da für die kommenden Tage kein weiterer Niederschlag vorhergesagt ist, wird an allen Pegeln im Süden des Landes ein Rückgang der Wasserstände erwartet.

Bitte informieren Sie sich regelmäßig auf inondations.lu.

Norden Luxemburgs

Aufgrund der Niederschläge sind die Wasserstände im Norden Luxemburgs stark angestiegen.

In Diekirch und Bollendorf wurde die „Cote de vigilance orange“ am Morgen überschritten.

Die Wasserstände steigen heute noch etwas weiter an, die Höchststände werden heute Abend erreicht.

Die Wasserstände am Pegel in Diekirch steigen bis in den Bereich knapp oberhalb der „Cote de vigilance rouge“.

Am Pegel in Bollendorf ist der Höchststand knapp unterhalb der „Cote de vigilance rouge“ zu erwarten.

Ab Freitag ist erneut mit fallenden Wasserständen zu rechnen und im Laufe des Freitagnachmittags wird die „Cote de vigilance orange“ erneut unterschritten.

Bitte informieren Sie sich regelmäßig auf inondations.lu.

Mosel

Die Wasserstände an der Mosel steigen bereits seit gestern Abend an und werden durch den Zufluss der Gewässer in den Vogesen wahrscheinlich noch bis Samstagmorgen weiter ansteigen.

Die „Cote de vigilance jaune“ von 530 cm am Pegel Stadtbredimus (Remich: 452cm) wurde bereits am Donnerstagmittag überschritten. Ein Anstieg der Wasserstände bis in den Bereich knapp oberhalb der „Cote de vigilance orange“ von 620 cm (Remich: 522cm) ist möglich. Die „Cote de vigilance orange“ könnte am Freitagvormittag überschritten werden und die Wasserstände noch bis Sonntagmittag oberhalb der „Cote de vigilance jaune“ verbleiben.

Die genaue Höhe der maximalen Wasserstände ist aktuell noch nicht abzuschätzen.

Bitte informieren Sie sich daher regelmäßig auf inondations.lu.

Nächster Lagebericht am 10.01.2025 um 08:00 oder Aktualisierung bei Änderung der Lage.

Niederschlagsverteilung und Wasserstände siehe nächste Seite



Niederschlagsverteilung

(Niederschlagssummen in mm/h oder l/m²)

	Alzette/Chiers	Sauer	Our	Syre
Gemessener Niederschlag (- 24 Stunden)	30	25-35	35-40	25-30
Vorhergesagter Niederschlag (DWD) (+ 24 Stunden)	0-5	0-5	0-5	0-5

Wasserstände an der Mosel

Wasserstände am 09.01.2025 um 15:00

Station	Wasserstand (cm)	Differenz (cm/h)
Epinal	131	Steigend (3cm/h)
Custines	295	Steigend (2 cm/h)
Hagondange	323	Steigend (5 cm/h)
Uckange	340	Steigend (2 cm/h)
Perl	502	Steigend (7 cm/h)
Remich	456	Steigend (6 cm/h)
Stadtbredimus	548	Steigend (6 cm/h)
Grevenmacher	583	Steigend (6 cm/h)
Wasserbillig	474	Steigend (7 cm/h)

Die Administration de la gestion de l'eau wird die meteorologische Situation und die Entwicklung der Pegelstände an den Gewässern überwachen und bei Änderung der Lage aktuelle Informationen bereitstellen. 15-minütlich aktualisierte Pegelstände und Abschätzungen der weiteren Entwicklungen sind der Internetseite www.inondations.lu zu entnehmen. Ziehen Sie die Hochwasser- und Starkregengefahrenkarten auf maps.geoportail.lu heran, um einzuschätzen, ob Ihr Standort betroffen sein könnte.

Alle Angaben ohne Gewähr.



Hochwasserlagebericht für Luxemburg

Freitag, 10. Januar 2025

08:00

05. Lagebericht

Süden: Information/Aktuell kein Risiko für Hochwasser



Norden: Wachsamkeitsstufe orange

Der Norden Luxemburgs befindet sich in der Wachsamkeitsstufe orange für Hochwasser vom 08.01.2025 13:00 bis 10.01.2025 18:00.

Die Wachsamkeitsstufe kann in Abhängigkeit von der weiteren Entwicklung der Situation angepasst oder verlängert werden.



Mosel: Wachsamkeitsstufe orange

Die Mosel befindet sich in der Wachsamkeitsstufe orange für Hochwasser vom 09.01.2025 08:00 bis 12.01.2025 18:00.

Die Wachsamkeitsstufe kann in Abhängigkeit von der weiteren Entwicklung der Situation angepasst oder verlängert werden.



Abschätzung der weiteren Entwicklung auf der nächsten Seite



Abschätzung der weiteren Entwicklung

Süden Luxemburgs

Aktuell kein Risiko für Hochwasser.

Die Wasserstände der Gewässer im Süden Luxemburgs haben ihren Höchststand erreicht und fallen im weiteren Verlauf. Am Pegel Ettelbrück an der Alzette sinkt der Wasserstand in den kommenden Stunden unter die „Cote de vigilance orange“.

Da für die kommenden Tage kein weiterer Niederschlag vorhergesagt ist, werden die Wasserstände an allen Pegeln im Süden des Landes sinken.

Ein erneuter Anstieg der Wasserstände ist gegenwärtig nicht zu erwarten.

Norden Luxemburgs

Die Wasserstände der meisten Gewässer im Norden Luxemburgs haben gestern Abend ihren Höchststand erreicht und werden während des ganzen Tages weiter sinken. Am Pegel Bollendorf wird die „Cote de vigilance orange“ am Mittag unterschritten. Am Pegel Diekirch werden die Wasserstände erst am Nachmittag unter die „Cote de vigilance orange“ sinken.

Ein erneuter Anstieg der Wasserstände ist gegenwärtig nicht zu erwarten.

Bitte informieren Sie sich regelmäßig auf inondations.lu.

Aktualisierung bei Änderung der Lage.

Mosel

Die Wasserstände an der Mosel steigen weiter an, die „Cote de vigilance orange“ von 620 cm am Pegel Stadtbredimus (Remich: 522 cm) wird am Nachmittag überschritten.

Der Höchststand im Bereich 630 cm (Remich: 530 cm) wird in der Nacht auf Samstag erreicht. Die Wasserstände an der Mosel werden bis Samstagabend in diesem erhöhten Bereich bleiben, bevor ein deutliches Absinken der Wasserstände einsetzen wird. Die „Cote de vigilance jaune“ von 530 cm am Pegel Stadtbredimus (Remich: 452 cm) wird nach derzeitiger Vorhersage am Sonntag unterschritten.

Bitte informieren Sie sich regelmäßig auf inondations.lu.

Aktualisierung bei Änderung der Lage.

Nächster Lagebericht am 10.01.2025 um 16:00 oder Aktualisierung bei Änderung der Lage

Niederschlagsverteilung und Wasserstände siehe nächste Seite



Niederschlagsverteilung

	Alzette/Chiers	Sauer	Our	Syre
Gemessener Niederschlag (- 24 Stunden)	5-10 l/m ²	5-10 l/m ²	10-15 l/m ²	5-10 l/m ²
Vorhergesagter Niederschlag (DWD) (+ 24 Stunden)	0 l/m ²	0 l/m ²	0 l/m ²	0 l/m ²

Wasserstände an der Mosel

Wasserstände am 10.01.2025 um 06:00

Station	Wasserstand (cm)	Differenz (cm/h)
Epinal	140	Fallend (Max = 147 10/01/2025 03:00)
Custines	310	Gleichbleibend
Hagondange	356	Steigend (2 cm/h)
Uckange	384	Steigend (2 cm/h)
Perl	549	Steigend (2 cm/h)
Remich	500	Steigend (1 cm/h)
Stadtbredimus	598	Steigend (1 cm/h)
Grevenmacher	658	Steigend (1 cm/h)
Wasserbillig	544	Steigend (1 cm/h)

Die Administration de la gestion de l'eau wird die meteorologische Situation und die Entwicklung der Pegelstände an den Gewässern überwachen und bei Änderung der Lage aktuelle Informationen bereitstellen. 15-minütlich aktualisierte Pegelstände und Abschätzungen der weiteren Entwicklungen sind der Internetseite www.inondations.lu zu entnehmen. Ziehen Sie die Hochwasser- und Starkregengefahrenkarten auf maps.geoportail.lu heran, um einzuschätzen, ob Ihr Standort betroffen sein könnte.

Alle Angaben ohne Gewähr.



Hochwasserlagebericht für Luxemburg

Freitag, 10. Januar 2025

16:00

06. Lagebericht

Süden: Information/Aktuell kein Risiko für Hochwasser



Norden: Information/Aktuell kein Risiko für Hochwasser



Mosel: Wachsamkeitsstufe orange

Die Mosel befindet sich in der Wachsamkeitsstufe orange für Hochwasser vom 09.01.2025 08:00 bis 11.01.2025 20:00.

Die Wachsamkeitsstufe kann in Abhängigkeit von der weiteren Entwicklung der Situation angepasst oder verlängert werden.



Abschätzung der weiteren Entwicklung auf der nächsten Seite



Abschätzung der weiteren Entwicklung

Süden Luxemburgs

Aktuell kein Risiko für Hochwasser.

Ein Wiederanstieg der Wasserstände in den nächsten Tagen ist aktuell nicht zu erwarten.

Norden Luxemburgs

An allen Gewässern im Norden Luxemburgs sinken die Wasserstände aktuell und werden im weiteren Verlauf des Tages weiter sinken.

Am Pegel Bollendorf wird die „Cote de vigilance orange“ in den nächsten Stunden unterschritten. Am Pegel Diekirch werden die Wasserstände erst am frühen Abend unter die „Cote de vigilance orange“ sinken.

Ein Wiederanstieg der Wasserstände in den nächsten Tagen ist aktuell nicht zu erwarten.

Mosel

Die Wasserstände an der Mosel steigen aktuell noch bis heute Abend weiter an. Die Wasserstände steigen bis in den Bereich um die „Cote de vigilance orange“ von 620 cm am Pegel Stadtbredimus (Remich: 522 cm).

Der Höchststand im Bereich von maximal 620 cm (Remich: 522 cm) wird in der Nacht auf Samstag erreicht. Die Wasserstände an der Mosel werden noch bis mindestens Samstagabend in einem erhöhten Bereich bleiben, bevor am Sonntag ein deutliches Absinken der Wasserstände einsetzen wird. Die „Cote de vigilance jaune“ von 530 cm am Pegel Stadtbredimus (Remich: 452 cm) wird voraussichtlich am Sonntagmorgen unterschritten.

Aufgrund der erhöhten Wasserstände befindet sich die Mosel vorerst weiterhin in der Wachsamkeitsstufe orange. Eine Einstufung in die Wachsamkeitsstufe gelb wird wahrscheinlich erst im Laufe des Samstags erfolgen.

Bitte informieren Sie sich regelmäßig auf inondations.lu.

Aktualisierung bei Änderung der Lage.

Nächster Lagebericht am 11.01.2025 um 08:00 oder Aktualisierung bei Änderung der Lage

Niederschlagsverteilung und Wasserstände siehe nächste Seite



Niederschlagsverteilung

(Niederschlagssummen in mm/h oder l/m²)

	Alzette/Chiers	Sauer	Our	Syre
Gemessener Niederschlag (- 24 Stunden)	0	0	0	0
Vorhergesagter Niederschlag (DWD) (+ 24 Stunden)	0	0	0	0

Wasserstände an der Mosel

Wasserstände am 10.01.2025 um 15:00

Station	Wasserstand (cm)	Differenz (cm/h)
Epinal	118	Fallend (Max = 147 10/01/2025 03:00)
Custines	303	Fallend (Max = 311 10/01/2025 03:00)
Hagondange	374	Steigend (6 cm/h)
Uckange	400	Steigend (3 cm/h)
Perl	555	Gleichbleibend
Remich	507	Steigend (1 cm/h)
Stadbredimus	607	Gleichbleibend
Grevenmacher	649	Fallend (Max = 659 10/01/2025 06:45)
Wasserbillig	526	Fallend (Max = 545 10/01/2025 03:00)

Die Administration de la gestion de l'eau wird die meteorologische Situation und die Entwicklung der Pegelstände an den Gewässern überwachen und bei Änderung der Lage aktuelle Informationen bereitstellen. 15-minütlich aktualisierte Pegelstände und Abschätzungen der weiteren Entwicklungen sind der Internetseite www.inondations.lu zu entnehmen. Ziehen Sie die Hochwasser- und Starkregengefahrenkarten auf maps.geoportail.lu heran, um einzuschätzen, ob Ihr Standort betroffen sein könnte.

Alle Angaben ohne Gewähr.



Hochwasserlagebericht für Luxemburg

Samstag, 11. Januar 2025

08:00

07. Lagebericht

Süden: Information/Aktuell kein Risiko für Hochwasser



Norden: Information/Aktuell kein Risiko für Hochwasser



Mosel: Wachsamkeitsstufe orange

Die Mosel befindet sich in der Wachsamkeitsstufe orange für Hochwasser vom 09.01.2025 08:00 bis 11.01.2025 20:00.

Die Wachsamkeitsstufe kann in Abhängigkeit von der weiteren Entwicklung der Situation angepasst oder verlängert werden.



Abschätzung der weiteren Entwicklung auf der nächsten Seite



Abschätzung der weiteren Entwicklung

Süden Luxemburgs

Aktuell kein Risiko für Hochwasser.

Norden Luxemburgs

Aktuell kein Risiko für Hochwasser.

Ein erneuter Anstieg der Wasserstände ist gegenwärtig nicht zu erwarten.

Mosel

Die Wasserstände an der Mosel haben gestern Abend ihren Höchststand von 611 cm am Pegel Stadtbredimus (Remich: 514 cm) erreicht.

Die Wasserstände an der Mosel werden bis Samstagabend in diesem erhöhten Bereich bleiben, bevor ein deutliches Absinken der Wasserstände einsetzen wird. Die „Cote de vigilance jaune“ von 530 cm am Pegel Stadtbredimus (Remich: 452 cm) wird nach derzeitiger Vorhersage am Sonntagmorgen unterschritten.

Aufgrund der erhöhten Wasserstände befindet sich die Mosel vorerst weiterhin in der Wachsamkeitsstufe orange. Eine Einstufung in die Wachsamkeitsstufe gelb wird wahrscheinlich im Laufe des Samstags erfolgen.

Bitte informieren Sie sich regelmäßig auf inondations.lu.

Aktualisierung bei Änderung der Lage.

Nächster Lagebericht am 11.01.2025 um 16:00 oder Aktualisierung bei Änderung der Lage

Niederschlagsverteilung und Wasserstände siehe nächste Seite



Wasserstände an der Mosel

Wasserstände am 10.01.2025 um 06:00

Station	Wasserstand (cm)	Differenz (cm/h)
Epinal	Keine aktuellen Daten verfügbar	Fallend (Max = 147 10/01/2025 03:00)
Custines	Keine aktuellen Daten verfügbar	Fallend (Max = 310 10/01/2025 08:00)
Hagondange	364	Fallend (Max = 368 10/01/2025 14:00)
Uckange	386	Fallend (Max = 404 10/01/2025 17:00)
Perl	555	Gleichbleibend
Remich	507	Gleichbleibend
Stadbredimus	607	Gleichbleibend
Grevenmacher	618	Gleichbleibend
Wasserbillig	474	Fallend (Max = 545 10/01/2025 04:00)

Die Administration de la gestion de l'eau wird die meteorologische Situation und die Entwicklung der Pegelstände an den Gewässern überwachen und bei Änderung der Lage aktuelle Informationen bereitstellen. 15-minütlich aktualisierte Pegelstände und Abschätzungen der weiteren Entwicklungen sind der Internetseite www.inondations.lu zu entnehmen. Ziehen Sie die Hochwasser- und Starkregengefahrenkarten auf maps.geoportail.lu heran, um einzuschätzen, ob Ihr Standort betroffen sein könnte.

Alle Angaben ohne Gewähr.



Hochwasserlagebericht für Luxemburg

Samstag, 11. Januar 2025

16:00

08. Lagebericht

Süden: Information/Aktuell kein Risiko für Hochwasser



Norden: Information/Aktuell kein Risiko für Hochwasser



Mosel: Wachsamkeitsstufe gelb

Die Mosel befindet sich in der Wachsamkeitsstufe gelb für Hochwasser vom 09.01.2025 08:00 bis 12.01.2025 08:00.

Die Wachsamkeitsstufe kann in Abhängigkeit von der weiteren Entwicklung der Situation angepasst oder verlängert werden.



Abschätzung der weiteren Entwicklung auf der nächsten Seite



Abschätzung der weiteren Entwicklung

Süden Luxemburgs

Aktuell kein Risiko für Hochwasser.

Norden Luxemburgs

Aktuell kein Risiko für Hochwasser.

Mosel

Die Wasserstände an der Mosel haben gestern Abend ihren Höchststand von 611 cm am Pegel Stadtbredimus (Remich: 511 cm) erreicht.

Die Wasserstände an der Mosel verweilen bis zum heutigen Abend in diesem erhöhten Bereich, bevor ein deutliches Absinken der Wasserstände einsetzen wird. Die „Cote de vigilance jaune“ von 530 cm am Pegel Stadtbredimus (Remich: 452 cm) wird nach derzeitiger Vorhersage am Sonntagmorgen unterschritten.

Da der Höchststand erreicht wurde und die Wasserstände sinken, wird für die Mosel auf die Wachsamkeitsstufe Gelb herabgestuft. Die Aufhebung der Wachsamkeitsstufe Gelb wird aller Voraussicht nach am Sonntagmorgen erfolgen.

Ein erneuter Anstieg der Wasserstände in den nächsten Tagen ist nicht zu erwarten.

Bitte informieren Sie sich regelmäßig auf inondations.lu.

Aktualisierung bei Änderung der Lage.

Nächster Lagebericht am 12.01.2025 um 08:00 oder Aktualisierung bei Änderung der Lage.

Niederschlagsverteilung und Wasserstände siehe nächste Seite



Wasserstände an der Mosel

Wasserstände am 11.01.2025 um 15:00

Station	Wasserstand (cm)	Differenz (cm/h)
Epinal	Keine aktuellen Daten verfügbar	Fallend (Max = 147 10/01/2025 03:00)
Custines	Keine aktuellen Daten verfügbar	Fallend (Max = 310 10/01/2025 08:00)
Hagondange	Keine aktuellen Daten verfügbar	Fallend (Max = 368 10/01/2025 14:00)
Uckange	365	Fallend (Max = 404 10/01/2025 17:00)
Perl	545	Fallend (Max = 559 10/01/2025 20:00)
Remich	499	Fallend (Max = 511 10/01/2025 20:00)
Stadtbredimus	599	Fallend (Max = 611 10/01/2025 20:00)
Grevenmacher	607	Fallend (Max = 659 10/01/2025 07:00)
Wasserbillig	454	Fallend (Max = 545 10/01/2025 04:00)

Die Administration de la gestion de l'eau wird die meteorologische Situation und die Entwicklung der Pegelstände an den Gewässern überwachen und bei Änderung der Lage aktuelle Informationen bereitstellen. 15-minütlich aktualisierte Pegelstände und Abschätzungen der weiteren Entwicklungen sind der Internetseite www.inondations.lu zu entnehmen. Ziehen Sie die Hochwasser- und Starkregengefahrenkarten auf maps.geoportail.lu heran, um einzuschätzen, ob Ihr Standort betroffen sein könnte.

Alle Angaben ohne Gewähr.



Hochwasserlagebericht für Luxemburg

Mittwoch, 15. Januar 2025

08:00

09. Lagebericht: Schlussbericht

Süden: Information/Aktuell kein Risiko für Hochwasser



Norden: Information/Aktuell kein Risiko für Hochwasser



Mosel: Information/Aktuell kein Risiko für Hochwasser



Abschätzung der weiteren Entwicklung auf der nächsten Seite



Abschätzung der weiteren Entwicklung

Süden Luxemburgs

Aktuell kein Risiko für Hochwasser.

Norden Luxemburgs

Aktuell kein Risiko für Hochwasser.

Mosel

Die Wasserstände an der Mosel haben den Höchststand am Freitagabend erreicht. Am Pegel Stadtbredimus wurde ein Höchststand von 611 cm erreicht (Remich: 511 cm).

Nach einer Stagnation in diesem erhöhten Bereich sinken die Wasserstände an der Mosel seit Samstagvormittag deutlich.

Die „Cote de vigilance jaune“ von 530 cm am Pegel Stadtbredimus (Remich: 452 cm) ist bereits in der Nacht unterschritten worden und die Wasserstände befinden sich erneut deutlich unterhalb „Cote de vigilance jaune“.

Trotz eines kurzzeitigen schwankungsbedingten Wiederanstiegs zeigen die Wasserstände eine fallende Tendenz und werden im weiteren Verlauf des Tages wieder fallen.

Ein erneuter signifikanter Anstieg der Wasserstände in den nächsten Tagen ist nicht zu erwarten.

Dies ist der Abschlussbericht.

Wasserstände siehe nächste Seite



Wasserstände an der Mosel

Wasserstände am 12.01.2025 um 07:00

Station	Wasserstand (cm)	Differenz (cm/h)
Epinal	Keine aktuellen Daten verfügbar	Fallend (Max = 147 10/01/2025 03:00)
Custines	Keine aktuellen Daten verfügbar	Fallend (Max = 310 10/01/2025 08:00)
Hagondange	Keine aktuellen Daten verfügbar	Fallend (Max = 368 10/01/2025 14:00)
Custines	Keine aktuellen Daten verfügbar	Fallend (Max = 404 10/01/2025 17:00)
Perl	441 (Steigend, fallende Tendenz)	Fallend (Max = 559 10/01/2025 20:00)
Remich	426 (Steigend, fallende Tendenz)	Fallend (Max = 511 10/01/2025 20:00)
Stadtbredimus	482 (Steigend, fallende Tendenz)	Fallend (Max = 611 10/01/2025 20:00)
Grevenmacher	491	Fallend (Max = 659 10/01/2025 07:00)
Wasserbillig	361	Fallend (Max = 545 10/01/2025 04:00)

Weitere Informationen siehe nächste Seiten



Erreichte Höchststände, Meldehöhen und Jährlichkeiten* (09.01.2025-10.01.2025)

(Bei den gemessenen 15-minütlichen Wasserständen handelt es sich um Rohdaten)

*Hochwasserjährlichkeiten nach vorläufigem Kenntnisstand

Alzette:

Livange	260 cm	am 09/01 um 14:30		< HQ2
Hesperange	225 cm	am 09/01 um 20:15		< HQ2
Pfaffenthal	223 cm	am 09/01 um 02:45	Meldehöhe 1 = 220 cm	HQ2
Walferdange	182 cm	am 09/01 um 04:15		
Steinsel	298 cm	am 09/01 um 04:30		< HQ2
Mersch	380 cm	am 09/01 um 18:45	Meldehöhe 1 = 350 cm	< HQ2
Ettelbrück- Alzette	249 cm	am 09/01 um 17:15	Meldehöhe 2 = 230 cm	HQ2-HQ5

Mamer:

Schoenfels	213 cm	am 09/01 um 04:30		HQ2-HQ5
------------	--------	-------------------	--	---------

Eisch:

Hunnebuer	206 cm	am 09/01 um 17:45		< HQ2
-----------	--------	-------------------	--	-------

Attert:

Reichlange	226 cm	am 09/01 um 04:30		HQ2-HQ5
Bissen	257 cm	am 09/01 um 07:30	Meldehöhe 1 = 250 cm	HQ2

Wark:

Niederfeulen	165 cm	am 09/01 um 14:30		HQ2
Ettelbrück-Wark	150 cm	am 09/01 um 18:45		HQ10

Clerve:

Clervaux	179 cm	am 09/01 um 14:30		HQ5
----------	--------	-------------------	--	-----

Wiltz:

Kautenbach	234 cm	am 09/01 um 20:00		HQ5
------------	--------	-------------------	--	-----

Sauer:

Bigonville	241 cm	am 09/01 um 19:45		HQ2-HQ5
Michelau	192 cm	am 09/01 um 23:00		HQ2-HQ5
Diekirch	479 cm	am 09/01 um 22:00	Meldehöhe 2 = 470 cm	HQ2-HQ5
Bollendorf	417 cm	am 10/01 um 01:30	Meldehöhe 1 = 350 cm	HQ2-HQ5
Rosport	614 cm	am 10/01 um 03:15		HQ2-HQ5

Our:

Dasbourg	243 cm	am 10/01 um 00:00		HQ2-HQ5
Gemünd	333 cm	am 09/01 um 22:45		



Administration de la gestion de l'eau

Grand-Duché de Luxembourg

Vianden

253 cm am 09/01 um 23:45

HQ5

Ernz Blanche:

Larochette

158 cm am 09/01 um 13:00

< HQ2

Ernz Noire:

Müllerthal

197 cm am 09/01 um 01:30

Syre:

Mertert

257 cm am 09/01 um 02:30

HQ2

Chiers:

Pétange

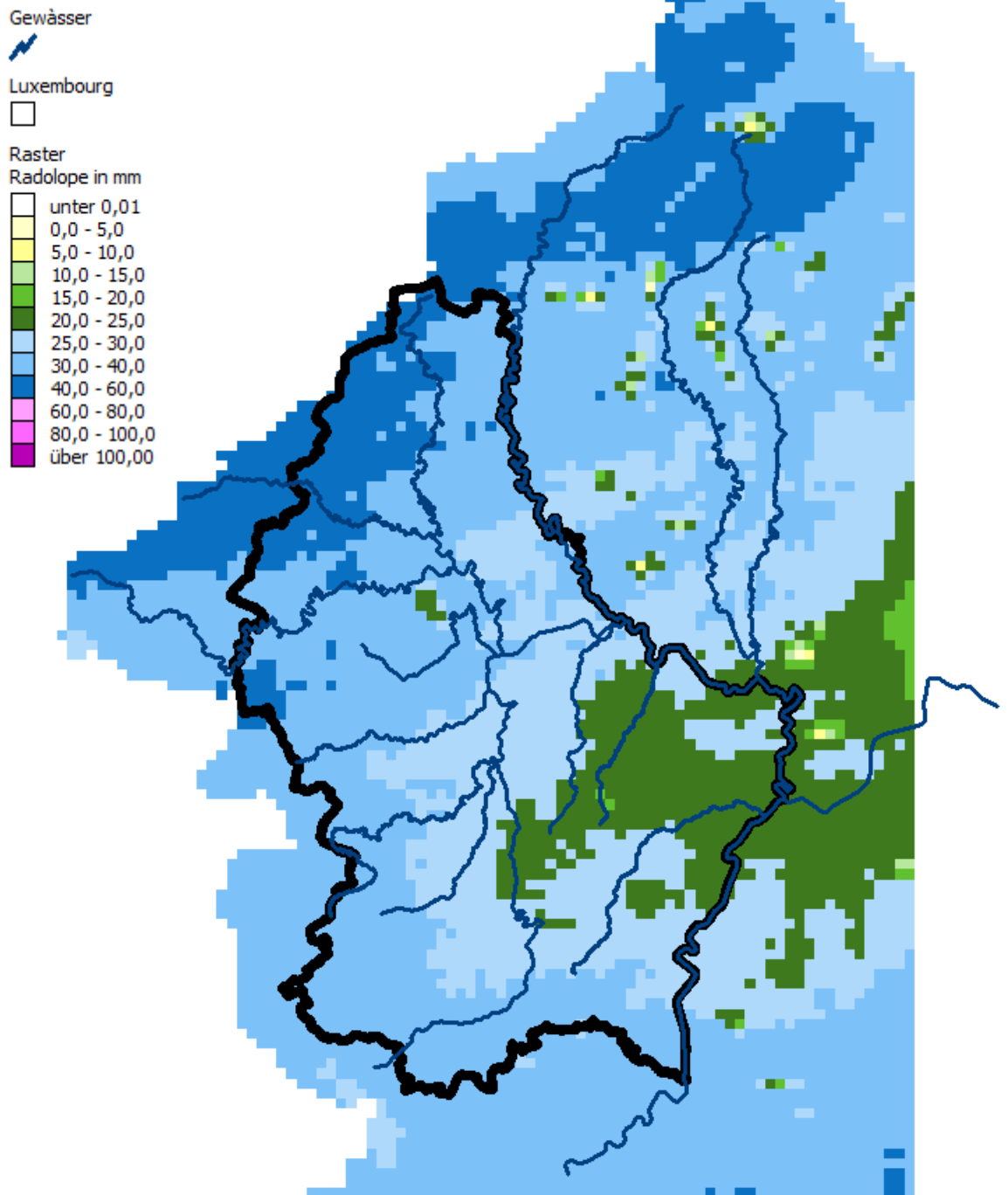
200 cm am 09/01 um 00:15

HQ5



Verteilung der Niederschläge innerhalb von 48 Stunden

(08.01.2025-09.01.2025)



RADOLOPE-Radardaten (AGE, ASTA, DLR, DWD, LfU, Meteo France)



Gemessene Niederschläge 08.01.2025-09.01.2025 an den Stationen der AGE

(Tägliche Niederschlagssummen in mm/h oder l/m²)

Station	08.01.25	09.01.25	Summe
Bigonville	20,3	14,4	34,8
Bollendorf	15,8	11,9	27,8
Dellen	21,1	18,4	39,5
Diekirch	19,0	16,3	35,4
Harlange	19,4	16,7	36,1
Heinerscheid	19,3	20,6	39,9
Holtz	24,3	18,4	42,7
Huldange	18,2	17,7	35,9
Kautenbach	16,8	14,0	30,7
Koerich	20,4	13,6	34,0
Livange	19,7	9,7	29,4
Mersch	15,8	10,4	26,1
Potaschberg	19,1	12,0	31,0
Reichlange	21,8	11,3	33,1
Vianden	14,5	14,5	29,0
Walferdange	14,9	6,5	21,4
Welscheid	16,2	17,9	34,1
Wincrange	17,4	17,8	35,2

Die Administration de la gestion de l'eau wird die meteorologische Situation und die Entwicklung der Pegelstände an den Gewässern überwachen und bei Änderung der Lage aktuelle Informationen bereitstellen. 15-minütlich aktualisierte Pegelstände und Abschätzungen der weiteren Entwicklungen sind der Internetseite www.inondations.lu zu entnehmen. Ziehen Sie die Hochwasser- und Starkregengefahrenkarten auf maps.geoportail.lu heran, um einzuschätzen, ob Ihr Standort betroffen sein könnte.

Alle Angaben ohne Gewähr.